



8000+ empresas de alimentos  
 2000+ pesquisa e projetos de inovação  
 17000+ pessoas trabalhando em pesquisa



[www.feedingtheplanet.eu](http://www.feedingtheplanet.eu)

@FeedingPlanet

**Regione Lombardia**  
[www.regione.lombardia.it](http://www.regione.lombardia.it)  
 Maria Carla Ambrosini  
 Gerente Regione Lombardia,  
 DG Attività Produttive, Ricerca e Innovazione  
[maria Carla\\_Ambrosini@regione.lombardia.it](mailto:maria Carla_Ambrosini@regione.lombardia.it)  
 Ph. +39 02 6765 5496

**Parco Tecnologico Padano**  
[www.tecnoparco.org](http://www.tecnoparco.org)  
 Gianluca Carenzo  
 Direttore  
[gianluca.carenzo@tecnoparco.org](mailto:gianluca.carenzo@tecnoparco.org)  
 Ph. +39 0371 466211

**Agropolis International**  
[www.agropolis.org](http://www.agropolis.org)  
 Eric Fargeas  
 Direttore  
[fargeas@agropolis.fr](mailto:fargeas@agropolis.fr)  
 Ph. +33 4 67 04 37 44

**OOST NV**  
[www.oostnv.com](http://www.oostnv.com)  
 Linze Rijswijk  
 Gerente Sênior  
[linze.rijswijk@oostnv.nl](mailto:linze.rijswijk@oostnv.nl)  
 Ph. +31 64 63 90 076  
 Arnhem office Number: +31 26 384 42

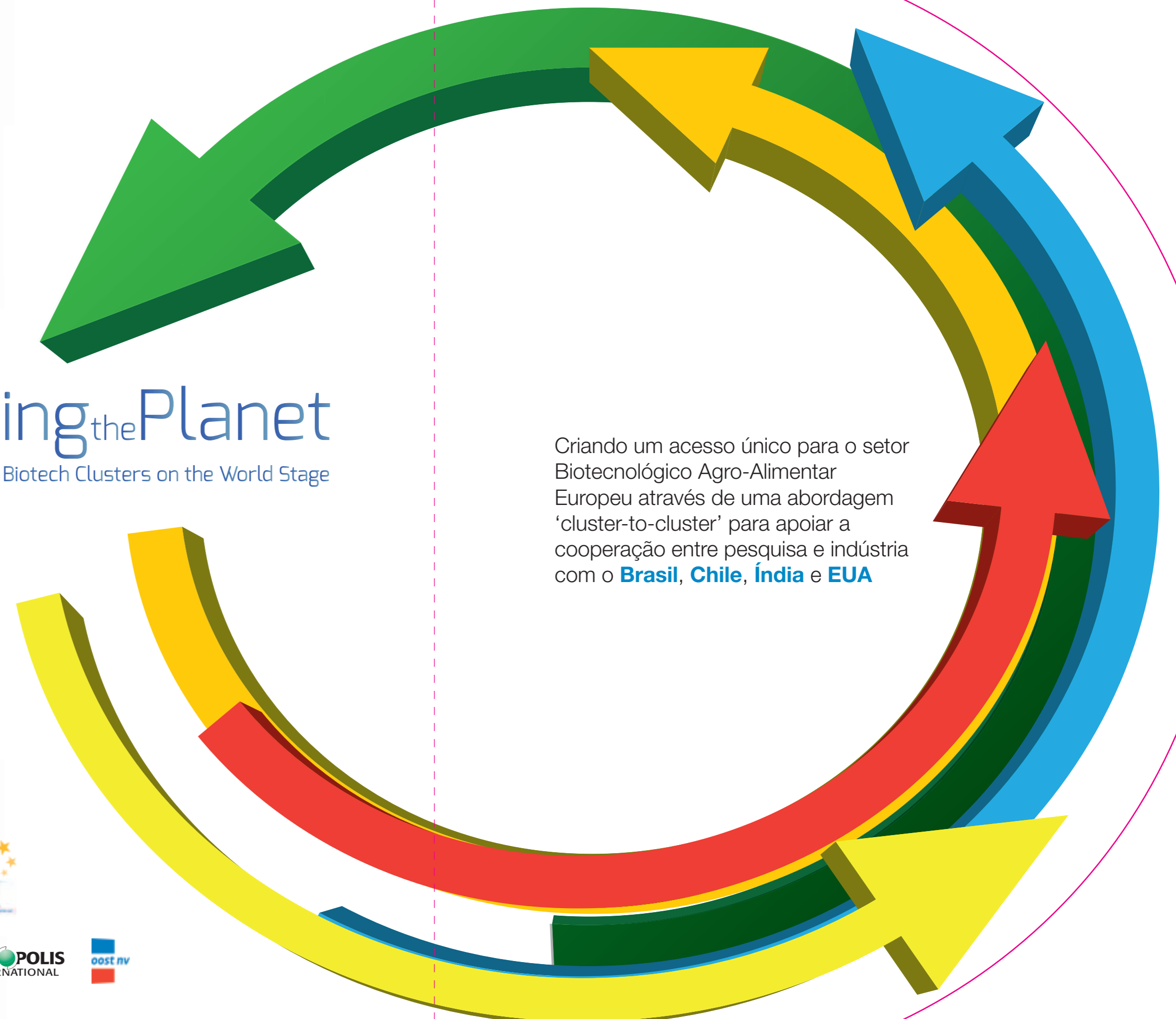


design: e+event.com



# Feeding the Planet

EU Agri-Food & Biotech Clusters on the World Stage



Criando um acesso único para o setor Biotecnológico Agro-Alimentar Europeu através de uma abordagem 'cluster-to-cluster' para apoiar a cooperação entre pesquisa e indústria com o **Brasil, Chile, Índia e EUA**

O projeto

### O consórcio

- Feeding the Planet** é um consórcio formado por três clusters Agro-alimentares e Biotecnológicos de classe mundial.
- Co-financiado pela União Europeia (DG Empresas & Indústrias) e coordenado pela Região da Lombardia na Itália.
  - Com base na colaboração entre Academia (P&D e ensino superior), Negócios (Empresas & Indústrias) e Agências de Desenvolvimento Econômico, com foco em pesquisa de ponta e inovação.
  - Proporcionar o acesso ideal no qual conhecimento e oportunidades de parcerias de negócios/P&D se encontram.
- O consórcio engloba complementaridades e sinergias que permitem a mais ampla gama de cobertura de **competências e conhecimentos**:
- Tecnologias e soluções para a qualidade e segurança alimentar
  - Biotecnologia em plantas e animais
  - Questões ambientais relacionadas com a agricultura e indústria
    - Sistemas de cultivo, ração animal
    - Produção e processamento de alimentos
    - Formação e gestão de clusters

### As atividades

- Conectamos clusters **Agro-Alimentares e de Biotecnologia**, desenvolvendo oportunidades de negócios e parcerias entre a Europa e os quatro países parceiros: Brasil, Chile, Estados Unidos e Índia. Promovemos o conceito de cluster como um instrumento chave para garantir e otimizar a interação entre academia e empresas em benefício da inovação e da competitividade. Divulgamos a pesquisa científica de clusters Europeus, bem como o conhecimento econômico e social gerado por estes, através do fornecimento direto de tecnologia, serviços, parcerias e licitação para chamadas nacionais e internacionais.
- Rede de 'Cluster-to-Cluster' e suporte para facilitar a formação de parcerias e desenvolvimento de projetos de P&D
- Apoio à indústria da UE e institutos de pesquisa para encontrar parceiros no exterior
- Facilitamos indústrias e institutos de pesquisa do exterior dispostos a investir no mercado da UE
- Prospecção de oportunidades de financiamento para projetos de P&D
- Inteligência de negócios em grupos agro-alimentares em estágio internacional


As atividades

Países Alvo

- **Brasil e Chile** para promoção e venda de conhecimento e oportunidades de negócios/parcerias;
- **Estados Unidos** para oportunidades de negócios e parcerias;
- **Índia** para promoção e venda de conhecimento e oportunidades de negócios/parcerias.

## Parceiros

### DG Atividades Produtivas, Pesquisa e Inovação

Regione Lombardia, Itália [www.en.regione.lombardia.it](http://www.en.regione.lombardia.it) Regione Lombardia 

Lombardia é uma das 20 regiões da Itália com uma estrutura de governo local, incluindo 1.546 municípios, agrupados em 12 Províncias. Um sexto da população da Itália vive na Lombardia e cerca de 20% do PIB nacional é produzido nesta região. Com uma área total de 23,800 km quadrados, Lombardia é a quarta maior região italiana caracterizada por planícies (47%), montanhas (40,5%) e morros (12,4%), com uma distribuição das atividades econômicas, principalmente em função do cenário natural do território. A região da Lombardia desempenha papel de formulador de políticas industrial, gerindo fundos e estabelecendo programas de desenvolvimento com instituições e partes interessadas. A evolução regional de clusters industriais atravessou o conceito tradicional dos distritos, superando os limites de localização e relacionamento com cliente/fornecedor e levou à nove clusters regionais de alta tecnologia. O cluster Agro-Alimentar tem um papel relevante dado que a Lombardia desempenha uma posição de destaque na pesquisa agrícola e alimentar: 88 centros de pesquisa, públicos e privados, que trabalham em aplicações ligadas à alimentação e 195 centros envolvidos em ciências biológicas e ambientais, pecuária e pesquisa agrícola. Lombardia sediará em Milão a EXPO 2015, sobre o tema "Alimentar o Planeta, Energia para a Vida", um extraordinário evento universal exibindo tradição, criatividade e inovação no negócio de alimentos.

EU Clusters

### Oost NV East Netherlands Development Agency

Região Leste da Holanda  
[www.oostnv.com](http://www.oostnv.com) - [www.foodvalley.nl/English](http://www.foodvalley.nl/English)

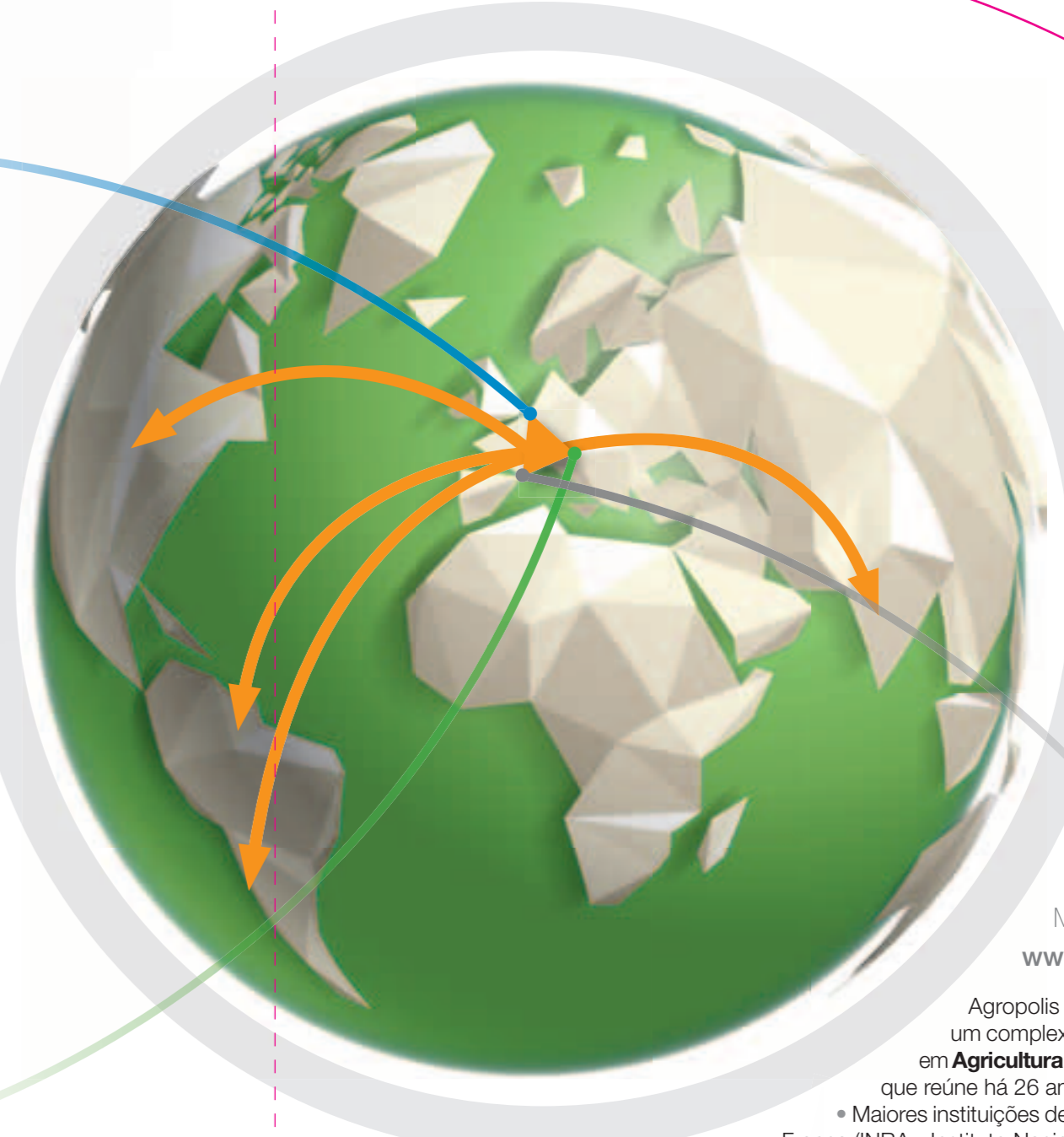
- Oost Netherlands Agência de Desenvolvimento (Oost NV) apoia as empresas internacionais que desejam investir na região, incentiva novas empresas, desenvolve projetos de pesquisa e desenvolvimento para as PME, apoia a sua internacionalização, desenvolve parques empresariais e fornece capital de risco. Oost NV coopera com o grupo conhecido como Food Valley, que tem o seu centro na província de Gelderland.
- Pesquisa, Desenvolvimento e Inovação:**
- 20 institutos de pesquisa como
    - Wageningen University and Research Centre
    - NIZO Food Research
    - TNO Healthy Living
  - centros de P&D de grandes empresas como Danone, HJ Heinz, Friesland Campina.
  - 15.000 cientistas na área de Wageningen no domínio agro-alimentar e das ciências da vida
  - forte colaboração entre a indústria e institutos de pesquisa em parcerias público-privadas
- Indústria e serviços:**
- Cluster Food Valley NL com 120 empresas
  - StartLife Accelerator com mais de 50 start-ups em Agro-Alimentos
  - Outros grupos regionais, por exemplo, Dutch Poultry Centre
  - Exportador número dois de produtos agro-alimentares no mundo
- Os principais tópicos:**
- Principais setores: leite e derivados, aves e ovos, carne de porco, ingredientes, máquinas
  - Pesquisa sobre segurança alimentar, sustentabilidade e alimentação e saúde



### Parco Tecnologico Padano

Lodi, Regione Lombardia, Itália  
[www.tecnoparco.org](http://www.tecnoparco.org) - [www.clusteragrofoodlombardia.eu](http://www.clusteragrofoodlombardia.eu)

- Parco Tecnologico Padano está localizado em Lodi, 30 km de Milão (Lombardia, Itália). Ele gerencia um cluster de bio-economia orientado para a inovação e coordena o High-Tech cluster Agro-Alimentar da Lombardia (CAT.AL), que envolve 300 parceiros, entre centros de pesquisa, PME, grandes empresas, entidades públicas e privadas.
- Pesquisa, Desenvolvimento e Inovação:**
- Um Centro de Pesquisa próprio ativo em genômica animal e vegetal, biologia celular e molecular, bio-informática (75 pesquisadores).
  - Rede de 7 Universidades e 17 Centros de Pesquisa.
  - Colaborações com Universidade de Milão, Universidade Católica de Piacenza, Conselho Nacional de Pesquisa.
  - Instalações completas para pesquisas genômicas (Genhome).
- Indústria e serviços:**
- "Alimenta" incubadora de empresas: 26 empresas.
  - 300 empresas dentro do Cluster High-Tech de Lombardia.
  - Conexão ao cluster regional High-Tech de Ciências da Vida, Química Verde e Farmacêutica
- Principais tópicos:**
- Principais setores: Cereais e frutas, animais, leite e laticínios, 'nutracêuticos', bio-energia e materiais de base biológica, cosméticos.
  - Pesquisa: Segurança Alimentar e Qualidade Alimentar.



### AGROPOLIS INTERNACIONAL

#### Agropolis Internacional

Montpellier, Languedoc-Roussillon, França  
[www.agropolis.org](http://www.agropolis.org)

Agropolis Internacional, com sede no sul da França, é um complexo internacional de pesquisa e ensino superior em **Agricultura Alimento Biodiversidade e Meio-Ambiente**, que reúne há 26 anos, 48 organizações:

- Maiores instituições de pesquisa agrônoma e ensino superior da França (INRA - Instituto Nacional Francês de Pesquisa Agrícola, CIRAD - Pesquisa Agrícola para o Desenvolvimento, IRD - Instituto de Pesquisa para o Desenvolvimento, Montpellier SupAgro, dentre outras)
- Interfaces entre pesquisa e empresas (com o polo de competitividade Qualiméditerranée focado em inovação na agricultura mediterrânica e alimentos)
- Autoridades locais (cidade, metropolitana, regional e nacional).

Plataforma global, com visão para as regiões mediterrânicas e tropicais (300 cientistas franceses baseados em 60 países parceiros), institutos internacionais em Montpellier (CIHEAM - IAM.M, ICRA, Biodiversidade Internacional), laboratórios estrangeiros (CSIRO, Austrália, Argentina, INTA, Brasil - EMBRAPA, EUA - USDA) e a nova sede do Consórcio do CGIAR.

**Indústria e serviços:**

- Incubadora regional para apoiar a criação de empresas start-ups (47 projetos incubados entre 2000 e 2010 na área biotecnologias da Ciência - Saúde - Alimentos)
- Centros de Inovação & Negócios apoiados pelas autoridades locais (consultores, escritórios, formação e informação sobre as empresas)
- Infraestrutura tecnológica (estufas experimentais, salas piloto, Laboratório HydroSciences Montpellier, Centro de Sensoriamento Remoto, plataformas)

**Principais tópicos:**

Produção mediterrânica e tropical (vinho e da vinha, frutas e legumes, cereais, tecnologias verdes, recursos genéticos e biologia de plantas integrativas, agroecologia, segurança alimentar e link para alimentos & saúde).